

Danmarks mesterskabet i pløjning Fredag og lørdag den 25-26. oktober 2024

Information om DM i pløjning 2024



DM I PLØJNING 25.+26. oktober 2024 **Nørregård Planteavl**

Region Ribe

Sydjysk - Midtjysk - Brørupegnen og Varde-Ølgodeggen

Pløjevært:

Nørregård Planteavl, Nollundvej 195, 7200 Grindsted

Arrangør:

LandboUngdom Region Ribe
Landsorganisationen LandboUngdom

Program for DM i pløjning 2024

Fredag den 25. oktober 2024:

- 7.00-8.30 **LU pløjere** ankommer med traktorer og læsser af ved Nollundvej 195, 7200 Grindsted
- 8.00-8.45 Skole DM-dommere - Møde i plovkro
- 8.00-8.30 Skolerne parkerer traktorer/plove ved rotorblink ved deres pløjefelter
- 9.00-9.15 Skoler - Velkomst og kort instruktion i plovkroen (teltet)
- 9.15-9.35 Skolepløjeteams går til pløjefelterne
- 9.35-9.50 Skolepløjere - Flækning
- 9.30 **LU pløjere** - Kaffe og rundstykker i plovkroen
- 9.50-10.15 Skolepløjere - Pause
- 10.15-12.35 Skolepløjere - Pløjning
- 9.45 **LU pløjere** - Instruktion i plovkroen
- 10.00 **LU pløjere** - Afgang til pløjefelter
- 10.00 Dommere møder ind - Vendes med Christian
- 11.10-11.30 **LU pløjere** Flækning
- 11.30-12.20 **LU pløjere** Pause og frokost
- 12.20-15.00 **LU Pløjere** Pløjning
- 12.35-12.55 Skolepløjere frokost
- 12.55-13.55 Skolepløjere mfl. vurdering og forklaring af pløjefelter
- 13.55-14.45 Skolepløjerne følger LU pløjning
- 14.45-14.55 Skolepløjere Overrækkelse af pokaler til vinderhold
- 14.55-15.00 Skolepløjere – tak for i år
- 17.00 **LU pløjere** - Offentliggørelse af dagens resultater
- 18.00 Indkvartering på Grindsted Landbrugsskole, Tronsø Parkvej 40, 7200 Grindsted
- 19.00 Aftensmad på Grindsted Landbrugsskole
- 20.00 Møde for LU-pløjere og LU-dommere: instruktion, udveksling af ideer, valg af repræsentant til pløjeudvalg.

Lørdag den 26. oktober 2024:

- 7.00-8.00 Morgenmad på Grindsted Landbrugsskole
- 7.00-8.30 **Veteraner** ankommer og læsser af ved ejendommen på Nollundvej 195 .
- 8.30-9.00 Veteranerne samles til morgenkaffe og brød i telt ved pløjekro
- 9.15 Veteranpløjere - instruktion i telt ved pløjekro, herefter afgang til pløjefelter
- Regeludvalg mødes med overdommer
- 9.00 Officiel åbningsceremoni
- 9.30-9.45 LU pløjere kører til pløjefelter
- 10.40-11.00 **LU pløjere og** Veteranpløjere - Flækning
- 11.00-11.50 **LU pløjere og** Veteranpløjere - Pause og frokost
- 11.50-14.30 **LU Pløjere og** Veteranpløjere - pløjning
- 14.45 **LU Pløjere og** Veteranpløjere Marken må forlades, når rødt blinklys slukker. Læsning af materiel.
- 16.50 **LU pløjere** - Offentliggørelse af dagens resultater samt pokal overrækkelse.
- 17.00 Veteranpløjere – Offentliggørelse af dagens resultater
- 19.00 Pløjefest på Grindsted Landbrugsskole

Søndag den 27. oktober 2024

- 7.00 Morgenmad på Grindsted Landbrugsskole
- 9.00 Afgang fra Grindsted Landbrugsskole

Regler for DM i pløjning

1. Ved Danmarksmesterskabet i pløjning i 2024 pløjer alle pløjere stubjord om fredagen og grønjord om lørdagen. Der er to discipliner - standardpløjning og pløjning med vendepløve. Inden for hver disciplin er der to klasser - én for juniorer og én for seniorer.
2. Hver LandboUngdoms regionsområde (LU-region) kan tilmelde to pløjere, så begge discipliner er repræsenteret. Med en fordelingsnøgle er de resterende antal pløjere fordelt på baggrund af antal pløjere i regionerne de foregående år. Danmarksmestrene skal forsvare deres titel, men optager ikke en plads ved regionsstævnerne.
3. Danmarksmesterskabet foregår den 25.-26. oktober 2024. Kvalifikation til DM sker gennem 12 regionsstævner, som LU-regionerne holder senest to uger før DM, dvs. den 13. oktober i 2024.
4. Deltagerne skal være fyldt **16 år** på stævnedagen, og have et gyldigt traktorkørekort eller almindeligt kørekort. Der er ingen øvre aldersgrænse for seniorpløjere. Juniorpløjere må højst være 22 år i kalenderåret, dvs. de må ikke fylde 23 år inden 31. december 2024.
5. For at deltage i DM i pløjning skal pløjerens have et gyldigt medlemskort til den lokale LandboUngdomsforening. Pløjerens kan kun stille op i en af LandboUngdoms regionale konkurrencer, hvis pløjerens er født eller har fast bopæl i området.
6. Tilmelding til DM i pløjning forudsætter, at der har været holdt en konkurrence (kan være et veterantraktorpløvestævne).
7. Alle pløjere overholder dansk lovgivning, når de deltager i stævnet.
8. Alle pløjere medbringer selv landmålerstokke, der overholder de gældende krav.

Danmarksmesteren i 2024 for standard- og vendepløjning kvalificerer sig til Verdensmesterskabet i pløjning i Tjekket 2025.

Bedste juniorpløjer i standard- og vendepløjning deltager i Nordisk Juniormesterskab i 2026 i Danmark. Hvis en af vinderne samtidigt bliver Danmarksmester, og derfor skal deltage i VM, bliver det nr. to i juniorrækken, der deltager i Nordisk Juniormesterskab. Skulle samme juniorpløjer vinde to år i træk, vil den sidste billet til Nordisk Juniormesterskab gå til nummer to det sidste år.

Nummer to i senior standard pløjning går videre til Nordisk Mesterskab. Hvis en junior vinder Danmarksmesterskabet for standard, så er det nr. et for seniorstandard, der skal til Nordisk Mesterskab.

Europamesterskabet for vendepløve i d. 1. - 2. marts 2025 i Retford, Nottinghamshire, England. Det er de to pløjere, der får anden og tredje højeste samlede antal point, som deltager i EM. Melder en eller begge to fra, så spørger vi den næste. Det er pløjere i Top 6 point, som bliver tilbudt at komme til EM. Vi vurderer pladserne ud fra samlede point ved DM. Så det kan både være juniorer og seniorer, der kan blive tilbudt en plads.

Deltagerafgiften ved DM i pløjning til LandboUngdom er på 2.500 kr. + moms. Som udgangspunkt er det pløjerens, som betaler deltagerafgiften. Der kan være andre regionale aftaler.

Ud fra en fordelingsnøgle er pladserne til DM fordelt til regionerne, så pløjerne ved regionsstævnet kan få at vide, om de får en plads til DM. Regionerne sender medlemsnummer og navn på alle kvalificerede til LandboUngdom senest mandag den 14. oktober 2024 kl. 09.00, så pløjerne kan tilmelde sig i medlemssystemet. Vinderen med flest point for henholdsvis standardplov, vendepløve og landbrugspløve går direkte videre til DM. Hver region har fået tildelt et antal pladser, som regionen fordeler til pløjerne med højeste point fra metoden i fordelingsnøglen.

Praktiske oplysninger

Færdsel på stævnepladsen

Pløjere, dommere og gæster færdes på stævnepladsen under eget ansvar. Gæster skal respektere hegn omkring pløjefelterne, så pløjere og dommere kan koncentrere sig om deres opgaver.

To pløjediscipliner

Danmarksmesterskabet i pløjning indeholder to discipliner - en for pløjning med standardplove og en for pløjning med vendepllove. I princippet er disse to discipliner ligestillet og foregår under de samme forudsætninger og betingelser, jf. reglerne på foregående side.

Vedrørende konkurrenceregler for pløjning med standardplove og vendepllove henvises til [pløjereglerne](#).

Pløjning

Stævnet finder sted på: Nollundvej 195, 7200 Grindsted.

Bemærk venligst, at pløjerne skal stille med rene traktorer og plove, når de ankommer til Nollundvej 195, Grindsted.

Pløjefelterne

I år skal pløjerne pløje i en stubmark, hvor afgrøde har været byg, grønjorden er græsudlæg sået i en byg mark. Pløjedybden er 20 cm for standardplove og vendepllove. Landbrugsklassen pløjer med 22 cm i pløjedybde. Pløjedybden vil blive kontrolleret med op til fire målinger, men ikke så mange som tidligere jf. de generelle regler om dybdemåling. Jordtypen i pløjefelterne er klassificeret som JB 1-2. Man må ikke forberede pløjefeltet ved at fjerne forager, stille stokke og fjerne halm før efter instruktion fredag og åbningsceremoni lørdag.

Materiel

Pløjerne skal pløje med mindst en to-furet plov, såvel i standardpløjning som i pløjning med vendepllove. Der er til gengæld ingen øvre grænse for antal furer på ploven. Vedrørende brændstof skal pløjerne møde med optankede traktorer. Der er strøm i nærheden af traktorparkering.

Det er pløjernes eget ansvar at fremskaffe traktorer, plove og reservedele. Der vil være en servicevogn fra Tinghøj Maskiner til rådighed på stævnepladsen både fredag og lørdag. Udgifter til materialer er for egen regning. Dommerlederne har kontaktoplysningerne.

Traktorer, plove og reservedele skal være aflæsset og klar fredag inden kl. 8.30 på Nollundvej 195, Grindsted. Der er aflæsser område på Nollundvej 195, Grindsted. Aflæsning sker efter anvisning fra kontaktperson:

Anders Nielsen tlf.: 24762223

Traktorer og plove skal parkere på Nollundvej 195, Grindsted. Lastbiler og transportmidler skal parkere på Nollundvej 195, Grindsted. Hvis det ønskes af de overnattende pløjer, kan traktorer og plove parkeres på Grindsted Landbrugsskole, Tronsø Parkvej 40, 7200 Grindsted.

Tilmelding til DM

Fordelingsnøglen med antal pladser pr. region ligger på www.dmplov.dk Kvalificerede pløjere får tilsendt info om tilmelding til DM. Tilmeldingen skal ske senest den 13. oktober 2024 kl. 9.00. Det er disse oplysninger, som bruges i blandt andet stævneprogram og til indkvartering samt fest.

Ophold og forplejning

Indkvartering af pløjere, dommere og ledsagere sker på:

Grindsted Landbrugsskole, Tronsø Parkvej 40, 7200 Grindsted

Indkvartering sker i år på 2 mandsværelser. **Medbring selv dyne eller sovepose og lagen, hovedpude og håndklæder.** Værelset skal afleveres i samme stand, som det modtages i. Husk at aflevere nøglen til værelset!

Mod betaling er der mulighed for køb af festbillet, overnatning og forplejning af én ledsager pr. pløjer og dommer. Hvis du ønsker at have en ledsager med, bestiller du ved at udfylde skemaet [her](#) senest onsdag den 16. oktober 2024 kl. 8.00.

Ledsagerpris:

Forplejning om fredagen koster 150,00 kr., hvilket inkluderer aftensmad og aftenkaffe. Overnatning fra fredag til lørdag inkl. morgenmad koster 300,00 kr. pr. nat. Pris for aftensmad fredag aften og to overnatninger til søndag morgen inkl. festmiddagsbillet 1.000,00 kr.

Hertil skal man lægge udgifter til entre og forplejning på pløjefeltet.

Festmiddag lørdag den 26. oktober 2024

Efter afslutning på lørdagens konkurrencer er der en festmiddag for pløjere, dommere, ledsagere, gæster, den lokale arrangør m.v.

Festmiddagen starter kl. 19.00 og holdes i hallen på:

Grindsted Landbrugsskole, Tronsø Parkvej 40, 7200 Grindsted

Deltagelse i festmiddagen koster ikke noget for pløjere og dommere.

Ledsagere tilmelder sig sammen med pløjerne/dommerne. Ledsagere, assisterende personel fra maskinfirmaer og andre interesserede ikke-medlemmer kan købe billetter til en pris af 295 kr. inkl. moms. Prisen inkluderer festmiddag og musik til dans. Der vil være præmieoverrækkelse inden hovedret

Aftale med dommere

Mogens Jensen tlf. 21913575 og Hugo Kudsk, tlf. 20812114 fungerer som dommerledere. LandboUngdom udpeger efter aftale med dommerlederne dommerne til de seks dommerhold til LU pløjerne. På vegne af LandboUngdom træffer dommerlederne aftale med dommerne.

Instruktion for pløjere og dommere

Fredag den 25. oktober 2024 kl. 9.45 er der et kort møde for pløjere og dommere i plovkroen.

Pløjeleder er: Christian Juhl Pedersen tlf. 2278 6467

Pløjelederen vil på mødet orientere om fredagens og lørdagens program, og dommerlederne vil orientere om pløjeregler m.v.

Præmieforhold

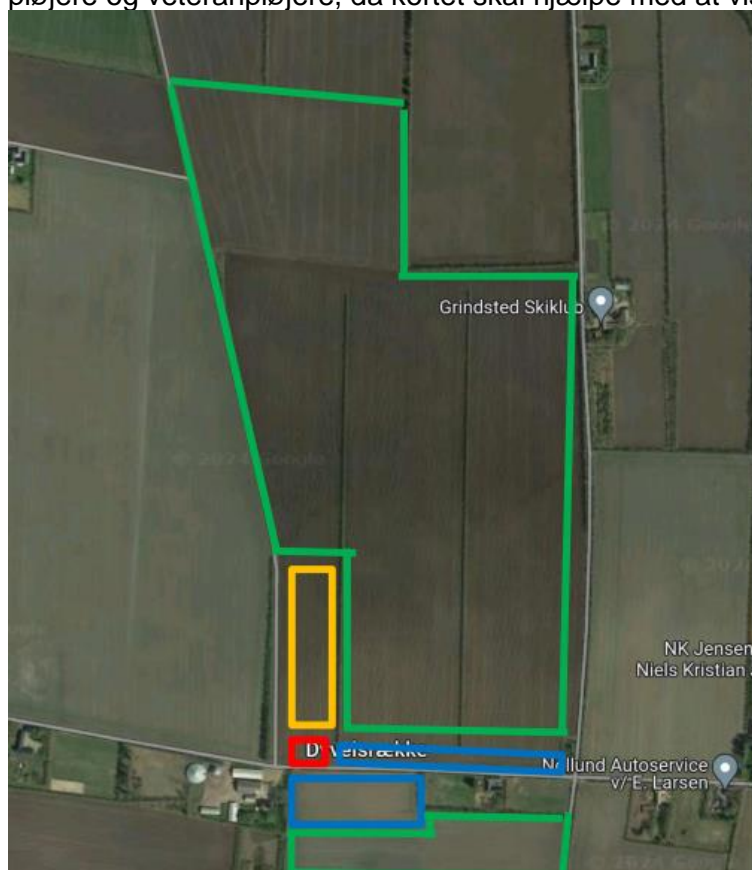
LandboUngdom har via en gammel pløjepokalfond nogle sølvvandrepokaler til de bedste pløjere. En stor vandrepokal vil blive overrakt til den bedste pløjer i hver af de fire klasser. Tilsvarende vil sølvvinderen i de fire klasser få overrakt en mindre vandrepokal. De tre bedst placerede i hver klasse får en pokal fra LandboUngdom. Der kan ikke uden aftale med LandboUngdom uddeles præmier eller pokaler i tilknytning til den officielle del af arrangementet.

Kørselsvejledning til pløjefelt: Nørregård Planteavl, Nollundvej 195, 7200 Grindsted.



Stævnepladsen:

I skal sende et kort over stævnepladsen med placering af pløjefelter, plovkro, parkering mm markeret på kortet. Ligesom dette kort fra DM i 2023: vi vil gerne vide, hvem der skal køre hvor, altså skole DM, LU pløjere og veteranpløjere, da kortet skal hjælpe med at vise, hvor de skal køre hen.



-  Parkering
-  Pløjekro/Madtelt
-  Standpladser til sponsorer
-  Pløjeareal/Pløjefelter